

## Motos más seguras

Uno de los cinco pilares de acción por la seguridad vial, definidos por las Naciones Unidas, es el de tener vehículos más seguros.

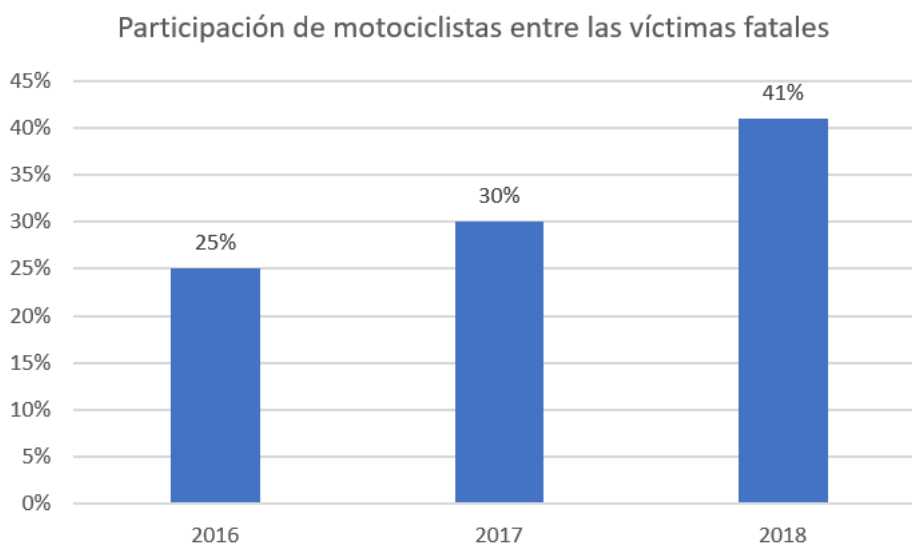
En 2010 el gobierno argentino acordó con la industria que, antes de finalizar 2012, todas las motos a la venta deberían contar con encendido automático de la luz baja.

Desde entonces no hubo ninguna otra disposición o acuerdo dirigido a lograr que las motocicletas sean vehículos más seguros.

La Década de Acción por la Seguridad Vial está por terminar (2020) y los resultados han sido insatisfactorios.

En Argentina las motos son aproximadamente un tercio del parque automotor.

La participación de los motociclistas entre las víctimas fatales ha evolucionado así en los últimos tres años:



Fuente de los datos: ANSV Argentina, Anuarios del Observatorio.

### Mejorar es posible.

Hay acciones que se pueden tomar para lograr motos más seguras, su ejecución depende del Estado y de los fabricantes e importadores.

En las motos el principal factor relacionado a la seguridad de sus ocupantes es la capacidad de frenado.

Está ampliamente demostrado que mejorar el sistema de frenos da resultados en reducir la siniestralidad y, por lo tanto, la cantidad de víctimas y la seriedad de sus lesiones<sup>1</sup>.

<sup>1</sup> [https://issuu.com/buenaspracticasmotos/docs/fia-racc\\_sistema\\_frenada\\_motos\\_lige](https://issuu.com/buenaspracticasmotos/docs/fia-racc_sistema_frenada_motos_lige)  
[https://issuu.com/buenaspracticasmotos/docs/swe\\_sta\\_rizzi\\_et\\_al\\_the\\_potencial\\_o](https://issuu.com/buenaspracticasmotos/docs/swe_sta_rizzi_et_al_the_potencial_o)  
[https://issuu.com/buenaspracticasmotos/docs/fia\\_abs\\_how\\_to\\_enhance\\_the\\_safety\\_o](https://issuu.com/buenaspracticasmotos/docs/fia_abs_how_to_enhance_the_safety_o)  
<http://scioteca.caf.com/handle/123456789/1149> (ver ficha 13)

Los sistemas de frenos mejorados incluyen:

- Frenos de disco en lugar de campanas.
- Frenos combinados entre ambas ruedas (Sistema de frenos combinados o CBS).
- Sistema antibloqueo (ABS) en una o las dos ruedas.

El problema del frenado en las motos es, fundamentalmente, que la patinada de alguna de las ruedas suele terminar con la pérdida del equilibrio, la caída y las consiguientes lesiones. El temor por caerse hace que muchos conductores no usen toda la capacidad de frenado del vehículo, por eso son importantes las ayudas que brindan el CBS y el ABS. Por otro lado, la capacidad de frenado se incrementa al contar con frenos de disco, que refrigeran mejor y no pierden tanta eficacia al mojarse.

Sobre piso mojado, el ABS es una gran ayuda, sobre todo para conductores que no han recibido una formación exigente, como ocurre en Argentina donde tener una Licencia de Conducir no siempre es garantía de que el titular sepa hacerlo.

En Europa, Australia, Japón, India y otros países ya es obligatorio que las motos tengan sistemas ABS. Para las bajas cilindradas, al menos CBS.

El caso de Brasil nos debería servir de ejemplo de lo que se puede hacer en América Latina si hay voluntad: desde enero 2019 todas las motos que se venden deben tener ABS, las de menos de 300 cm<sup>3</sup> pueden tener ABS o CBS<sup>2</sup>.

### Las motos más usadas en Argentina no son seguras

Las más vendidas son de menos de 190 cm<sup>3</sup>. Muy pocas tienen sistemas modernos de frenos. La mayoría no podrían venderse en Brasil o Europa, por ser inseguras.

Para mostrar esta falencia hicimos un estudio del mercado.

Los criterios utilizados fueron los mismos de un estudio similar<sup>3</sup> publicado en Colombia el 31 de julio por el *Centro de Innovación para Motociclistas*. Con ellos acordamos unificar la forma de realizar el trabajo, de manera que los resultados sean comparables entre ambos países y con otros que en el futuro puedan decidir sumarse a esta buena iniciativa colombiana.

Esperamos que la publicación de estos datos ayude a los futuros compradores de motos a tomar decisiones basadas en la seguridad del vehículo (y de ellos mismos). También que los otros responsables de la seguridad de los motociclistas (autoridades, fabricantes e importadores) se vean motivados a realizar acciones positivas que son de bajo costo, comparados con los costos sociales que estamos sufriendo los motociclistas actualmente.

---

<sup>2</sup> Resolución CONTRAN #509 del 27 de noviembre de 2014.

<sup>3</sup> <https://www.motor.com.co/actualidad/industria/motos-inseguras-colombia/32684>

## Criterios utilizados

Considerando que estadísticamente el mayor índice de siniestralidad se concentra en motocicletas por debajo de los 200 cm<sup>3</sup>, desarrollamos un análisis comparativo de las tecnologías que más inciden en la siniestralidad de este tipo de vehículos como lo son los sistemas de frenos (disco o tambor), las tecnologías de asistencia al frenado (ABS, CBS), y el sistema de encendido automático de luces.

Con el fin de poder evaluar objetivamente el aporte de estas tecnologías a la seguridad de cada vehículo, creamos la siguiente escala de valoración:

Disco en ambas ruedas: 4 puntos  
Disco en una rueda 2 puntos  
Tambor en ambas ruedas: 0 puntos

## Sistemas de Frenos:

ABS: 5 puntos  
CBS: 3 puntos  
Ninguno: 0 puntos

## Asistencia de Frenado:

Sí tiene: 1 punto  
No tiene: 0 puntos

## Encendido automático de luces\*:

\*En Argentina es obligatorio.

Para realizar el estudio se investigó la información disponible en las páginas web de las marcas de motos en Argentina, y se hicieron visitas anónimas a concesionarios para verificar la información técnica de los productos.

En la tabla anexa podemos ver el ranking de la seguridad de las motocicletas de menos de 190cc. ordenadas de la más segura a la menos segura.

## RANKING DE SEGURIDAD DE MOTOCICLETAS DE MENOS DE 190 CM<sup>3</sup>

MARCA	MODELO	TIPO	CILINDRA.	FRENOS DE DISCO	ABS/CBS	ENCEN. AUT. LUCES	PUNTAJE
KYMCO	LIKE 150 I	SCOOTER	150	4	5	1	10
KYMCO	NEW PEOPLE S 150 I	SCOOTER	150	4	5	1	10
VESPA	70 ANIVERSARIO	SCOOTER	150	4	5	1	10
YAMAHA	NM-X	SCOOTER	155	4	5	1	10
HONDA	NEW ELITE	SCOOTER	125	4	3	1	8
SYM	FIDDLE II 150S	SCOOTER	150	4	3	1	8
VESPA	PRIMAVERA	SCOOTER	155	2	5	1	8
HONDA	PCX150	SCOOTER	149	2	3	1	6
APPIA	BREZZA 150 EURO	NAKED	149	4	0	1	5
BENELLI	TNT 135	NAKED	135	4	0	1	5
BETA	AKVO 150	NAKED	149	4	0	1	5
BETA	BOY	NAKED	100	4	0	1	5
GILERA	GX1 125	NAKED	125	4	0	1	5
GILERA	SUPER 150	SCOOTER	150	4	0	1	5
GUERRERO	GRF 90	ENDURO	90	4	0	1	5
HONDA	CB 190R	NAKED	184	4	0	1	5
KYMCO	AGILITY 200 I 16+	SCOOTER	163	4	0	1	5
KYMCO	LIKE 125	SCOOTER	125	4	0	1	5
KYMCO	LIKE 200 I	SCOOTER	163	4	0	1	5
MOTOMEL	SKUA 125 XTREME	ENDURO	124	4	0	1	5
MOTOMEL	SKUA 150	ENDURO	150	4	0	1	5
SUNRA	GRACE	ELECTRICA		4	0	1	5
SUNRA	HAWK	ELECTRICA		4	0	1	5
SUNRA	PANTHER	ELECTRICA		4	0	1	5
SUNRA	SPYRACING	ELECTRICA		4	0	1	5
SYM	SYMPHONY 125	SCOOTER	125	4	0	1	5
TVS	RTR 150	NAKED	148	4	0	1	5
TVS	RTR 160	NAKED	160	4	0	1	5
YAMAHA	YZ125	ENDURO	125	4	0	1	5
YAMAHA	YZ85	ENDURO	85	4	0	1	5
YAMAHA	YZ85LW	ENDURO	86	4	0	1	5
ZANELLA	ZR 150	ENDURO	149	4	0	1	5
HERO	DASH	SCOOTER	111	0	3	1	4
APPIA	BREZZA 150	NAKED	149	2	0	1	3
APPIA	CITI PLUS DISCO	CUB	107	2	0	1	3
APPIA	LEYENDA 150	NAKED	149	2	0	1	3
APPIA	STRONGER 150	ENDURO	149	2	0	1	3
APPIA	VECTRA 110	CUB	107	2	0	1	3
BENELLI	TNT 15	NAKED	148	2	0	1	3
BETA	ARROW 150 R8	SCOOTER	150	2	0	1	3
BETA	BK 150	NAKED	145	2	0	1	3
BETA	SCOOBY	SCOOTER	79	2	0	1	3
BETA	TEMPO DE LUXE	SCOOTER	150	2	0	1	3
BRAVA	ELEKTRA 150	ENDURO	150	2	0	1	3

MARCA	MODELO	TIPO	CILINDRA.	FRENOS DE DISCO	ABS/CBS	ENCEN. AUT. LUCES	PUNTAJE
BRAVA	NEVADA 110	CUB	107	2	0	1	3
BRAVA	NEVADA 110 AUTO	CUB	107	2	0	1	3
BRAVA	NEVADA 110 FULL	CUB	107	2	0	1	3
BRAVA	NEVADA 125	CUB	124	2	0	1	3
BRAVA	NEVADA 125 SP	CUB	124	2	0	1	3
CORVEN	ENERGY 110 R2	CUB	107	2	0	1	3
CORVEN	ENERGY 110 TUNNING	CUB	107	2	0	1	3
CORVEN	EXPERT 150	SCOOTER	150	2	0	1	3
CORVEN	EXPERT 150 MILANO	SCOOTER	150	2	0	1	3
CORVEN	EXPERT 80	SCOOTER	80	2	0	1	3
CORVEN	HUNTER 150 A/D	NAKED	150	2	0	1	3
CORVEN	MIRAGE 110 R2 A/D	CUB	107	2	0	1	3
CORVEN	TRIAx 150	ENDURO	150	2	0	1	3
CORVEN	TRIAx 150 R3	ENDURO	150	2	0	1	3
GILERA	EGII	ELÉCTRICA	1200w	2	0	1	3
GILERA	PICCOLA 150	SCOOTER	150	2	0	1	3
GILERA	SAHEL 150	ENDURO	149	2	0	1	3
GILERA	SG 150 JAZZ	SCOOTER	150	2	0	1	3
GILERA	SMASH 125 RR	CUB	119	2	0	1	3
GILERA	SMASH FULL RR	CUB	107	2	0	1	3
GILERA	SMASH R 125	CUB	119	2	0	1	3
GILERA	SMASH R TUNNING FULL	CUB	107	2	0	1	3
GILERA	SMASH TUNNING	CUB	107	2	0	1	3
GILERA	URBANA 125	SCOOTER	125	2	0	1	3
GILERA	VC 150 FULL	NAKED	145	2	0	1	3
GILERA	VC 150 R	NAKED	149	2	0	1	3
GILERA	VC 150 VS	NAKED	145	2	0	1	3
GUERRERO	G 110 TRIP FULL	CUB	108	2	0	1	3
GUERRERO	G 110 TRIP TUNNING	CUB	108	2	0	1	3
GUERRERO	GC 150 URBAN	NAKED	149	2	0	1	3
GUERRERO	GSL 150 ANDIAMO	SCOOTER	149	2	0	1	3
GUERRERO	GSL 150 ANDIAMO CUSTOM	SCOOTER	149	2	0	1	3
GUERRERO	GXL 150 TUNDRA	ENDURO	149	2	0	1	3
GUERRERO	TRIP PLUS 125	CUB	125	2	0	1	3
GUERRERO	WEAPON GSL150	SCOOTER	149	2	0	1	3
HERO	HANKS SPORTS	NAKED	149	2	0	1	3
HERO	HUNK	NAKED	149	2	0	1	3
HERO	IGNITOR	NAKED	125	2	0	1	3
HONDA	CB 125 F TWISTER	NAKED	125	2	0	1	3
HONDA	CR 150 F	ENDURO	149	2	0	1	3
HONDA	NUEVA BIZ 125	CUB	125	2	0	1	3
HONDA	TITAN	NAKED	149	2	0	1	3
HONDA	WAVE DISCO	CUB	109	2	0	1	3
HONDA	XR 150L	ENDURO	149	2	0	1	3

MARCA	MODELO	TIPO	CILINDRA.	FRENOS DE DISCO	ABS/CBS	ENCEN. AUT. LUCES	PUNTAJE
HONDA	XR 190L	ENDURO	184	2	0	1	3
KEEWAY	RK 150	NAKED	149	2	0	1	3
KEEWAY	TARGET 125	CUB	125	2	0	1	3
KELLER	CRONO CLASSIC 110 FULL	CUB	107	2	0	1	3
KELLER	EXOTIC 150	SCOOTER	149	2	0	1	3
KELLER	MIRACLE 150	ENDURO	149	2	0	1	3
KELLER	STRATUS 150 R	NAKED	149	2	0	1	3
KELLER	XTREME 150	SCOOTER	149	2	0	1	3
KYMC0	AGILITY 125	SCOOTER	125	2	0	1	3
KYMC0	AGILITY 125 RS NAKED	SCOOTER	125	2	0	1	3
LUCKY LION	TODOS	ELÉCTRICA		2	0	1	3
MOTOMEL	BLITZ 110 V8 FULL	CUB	110	2	0	1	3
MOTOMEL	BLITZ 110 V8 TUNNING	CUB	110	2	0	1	3
MOTOMEL	MAX	NAKED	70	2	0	1	3
MOTOMEL	MAX	NAKED	108	2	0	1	3
MOTOMEL	S2 ALEACIÓN	NAKED	150	2	0	1	3
MOTOMEL	S3 150 DISCO	NAKED	150	2	0	1	3
MOTOMEL	SIRIUS 150 DISCO	NAKED	150	2	0	1	3
MOTOMEL	SKUA 150 V6	ENDURO	150	2	0	1	3
MOTOMEL	STRATO ALPINO	SCOOTER	150	2	0	1	3
MOTOMEL	STRATO EURO 150	SCOOTER	150	2	0	1	3
MOTOMEL	STRATO FUN 80	SCOOTER	72	2	0	1	3
ROUSER	ROUSER 135	NAKED	149	2	0	1	3
ROUSER	ROUSER 180	NAKED	178	2	0	1	3
ROUSER	ROUSER NS160	NAKED	160	2	0	1	3
ROUSER	V15	NAKED	150	2	0	1	3
SUNRA	SHINO	ELECTRICA		2	0	1	3
SUNRA	VINTAGE VESPA	ELECTRICA		2	0	1	3
SUZUKI	AN 125	SCOOTER	124	2	0	1	3
SUZUKI	EN 125 2A	NAKED	124	2	0	1	3
SUZUKI	GN 125 F	NAKED	124	2	0	1	3
SUZUKI	GSX 150 GIXXER	NAKED	155	2	0	1	3
SYM	CROX	SCOOTER	125	2	0	1	3
TVS	NTORQ 125	SCOOTER	125	2	0	1	3
VESPA	CLASSIC VXL	SCOOTER	150	2	0	1	3
VESPA	SPRINT 150	SCOOTER	155	2	0	1	3
YAMAHA	CRYPTON	CUB	110	2	0	1	3
YAMAHA	FAZER FI	NAKED	149	2	0	1	3
YAMAHA	FZ FI	NAKED	149	2	0	1	3
YAMAHA	FZ S FI	NAKED	149	2	0	1	3
YAMAHA	SZ-RR	NAKED	149	2	0	1	3
YAMAHA	TT-R125 LW	ENDURO	124	2	0	1	3
YAMAHA	XTZ 125	NAKED	124	2	0	1	3
YAMAHA	YBR 125 ED	NAKED	124	2	0	1	3

MARCA	MODELO	TIPO	CILINDRA.	FRENOS DE DISCO	ABS/CBS	ENCEN. AUT. LUCES	PUNTAJE
YAMAHA	YBR 125 Z	NAKED	124	2	0	1	3
ZANELLA	CECCATO R150	NAKED	169	2	0	1	3
ZANELLA	CRUISER X	SCOOTER	149	2	0	1	3
ZANELLA	DUE LUXURY 110	CUB	107	2	0	1	3
ZANELLA	E STYLER	ELÉCTRICA	(1,6hp)	2	0	1	3
ZANELLA	EXCLUSIVE EDIZIONE	SCOOTER	150	2	0	1	3
ZANELLA	EXCLUSIVE PRIMA	SCOOTER	150	2	0	1	3
ZANELLA	MOD 150	SCOOTER	150	2	0	1	3
ZANELLA	PATAGONIAN EAGLE 150	NAKED	149	2	0	1	3
ZANELLA	PATAGONIAN EAGLE 150 ST	NAKED	149	2	0	1	3
ZANELLA	RX 150 Z7 FULL	NAKED	149	2	0	1	3
ZANELLA	SAPUCAI	NAKED	149	2	0	1	3
ZANELLA	STYLER 150 CRUISER	SCOOTER	150	2	0	1	3
ZANELLA	STYLER 150 R16	SCOOTER	150	2	0	1	3
ZANELLA	STYLER 150 RS	SCOOTER	150	2	0	1	3
ZANELLA	STYLER 150 RT	SCOOTER	150	2	0	1	3
ZANELLA	ZB 110 Z1 FULL	CUB	107	2	0	1	3
ZANELLA	ZB 125 R	CUB	125	2	0	1	3
ZANELLA	ZR 150 LT	ENDURO	149	2	0	1	3
APPIA	CITI PLUS	CUB	107	0	0	1	1
BRAVA	NEVADA 110 BASE	CUB	107	0	0	1	1
CORVEN	DX 72	NAKED	72	0	0	1	1
CORVEN	ENERGY 110 S	CUB	107	0	0	1	1
CORVEN	HUNTER 150 R/T	NAKED	150	0	0	1	1
CORVEN	MIRAGE 110 R2 R/T	CUB	107	0	0	1	1
GILERA	C 110 LAVORO	CUB	107	0	0	1	1
GILERA	C 110 PRONTO	CUB	107	0	0	1	1
GILERA	SMASH AUTOMÁTICA	CUB	119	0	0	1	1
GILERA	SMASH R TUNNING	CUB	107	0	0	1	1
GILERA	SMASH VS	CUB	107	0	0	1	1
GILERA	SMASH X 125	CUB	119	0	0	1	1
GILERA	VC 150 CLASSIC	NAKED	145	0	0	1	1
GILERA	VC 70	NAKED	72	0	0	1	1
GUERRERO	DAY 70	NAKED	70	0	0	1	1
GUERRERO	G 110 TRIP AUTOMÁTICA	CUB	108	0	0	1	1
GUERRERO	G 110 TRIP ECONO	CUB	108	0	0	1	1
GUERRERO	G90 ECONO	CUB	86	0	0	1	1
HONDA	WAVE	CUB	109	0	0	1	1
KELLER	CRONO CLASSIC 110	CUB	107	0	0	1	1
KELLER	CRONO CLASSIC PLUS 110	CUB	107	0	0	1	1
MOTOMEL	BLITZ 110 V8	CUB	110	0	0	1	1
MOTOMEL	DLX DE LUXE	CUB	110	0	0	1	1
MOTOMEL	GO VINTAGE	CUB	125	0	0	1	1
MOTOMEL	NUEVA S2 150	NAKED	150	0	0	1	1

MARCA	MODELO	TIPO	CILINDRA.	FRENOS DE DISCO	ABS/CBS	ENCEN. AUT. LUCES	PUNTAJE
MOTOMEL	SIRIUS 150	NAKED	150	0	0	1	1
ROUSER	BOXER 150	NAKED	145	0	0	1	1
SUZUKI	AX 100 SPECIAL (2T)	NAKED	98	0	0	1	1
YAMAHA	PW50	ENDURO	49	0	0	1	1
YAMAHA	RAY ZR	SCOOTER	113	0	0	1	1
ZANELLA	DUE CLASSIC 110	CUB	107	0	0	1	1
ZANELLA	HOT 90 SHOT	NAKED	86	0	0	1	1
ZANELLA	MOTONETA	CUB	107	0	0	1	1
ZANELLA	RX 150 Z7	NAKED	149	0	0	1	1
ZANELLA	ZB 110 Z1 AUTOMÁTICA	CUB	107	0	0	1	1
ZANELLA	ZB 110 Z1 BASE	CUB	107	0	0	1	1